

## Hier bekommen Sie WZV-Produkte

### Recyclinghof Damsdorf/Tensfeld

Öffnungszeiten:

Mo.-Fr. 8 bis 16 Uhr, Sa. 8 bis 12 Uhr

An der L 69

23824 Damsdorf

Tel.: 04323 802600

### Recyclinghof Bad Segeberg

Öffnungszeiten:

Mo.-Do. 8 bis 18 Uhr, Fr. 8 bis 17 Uhr

Am Wasserwerk 4

23795 Bad Segeberg

Tel.: 04551 9090

### Recyclinghof Schmalfeld

Öffnungszeiten:

Mo.-Fr. 8 bis 16 Uhr, Sa. 8 bis 12 Uhr

Dammberg

An der L 234

24640 Schmalfeld

Tel.: 04191 5984

### Recyclinghof Norderstedt

Öffnungszeiten:

Mo.-Fr. 8-16 Uhr, Sa. 8-12 Uhr

Oststraße 144

22844 Norderstedt

Tel.: 040 5227452

### Beratung

Rund um Kompost und Kompostierung:

Birgit Henß, Tel.: 04551 909-176

Stand: 01.03.2012

## Service

### WZV-Qualitätskompost

- verhindert den Humusabbau im Boden
- aktiviert das Bodenleben
- fördert die Bodenfruchtbarkeit
- sorgt für eine gute Durchlüftung des Bodens
- führt dem Boden Nährstoffe zu
- wirkt der Bodenversauerung entgegen
- Anwendung pro Quadratmeter:  
1 Liter bei lehmigen und bis zu  
5 Liter bei sandigen Böden ausstreuen und  
einarbeiten

### Komposterden aus der Region

- vielseitig in Kübeln, für Zimmerpflanzen  
und im Garten einsetzbar
- feine Struktur
- nachhaltige Nährstofflieferung: muss mit  
Stickstoff nachgedüngt werden, am bes-  
ten eignen sich Hornspäne.  
Vorsicht mit flüssigen Nährstoffdüngern!
- im praktischen Sack sauber und leicht zu  
transportieren
- regional produziert
- Ihr aktiver Beitrag zum Umweltschutz,  
da stark torf reduziert

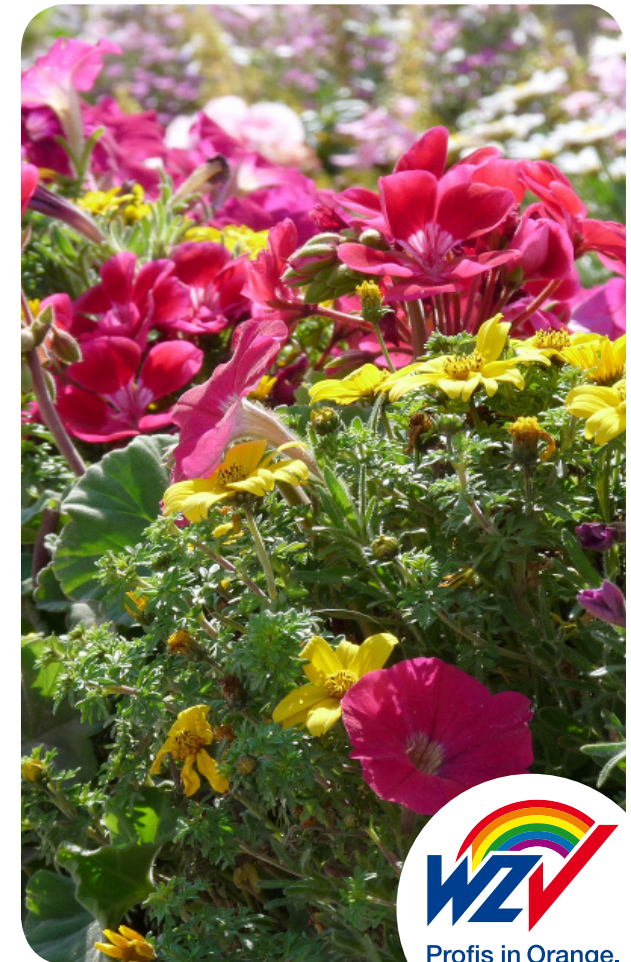
### Hinweis

- Kompostprodukte bitte nicht bei Moorbeet-  
pflanzen, wie Rhododendren und Azaleen,  
anwenden. Der Säuregrad von 6,5 bis 7,00  
ist für diese Pflanzen zu hoch.

Lassen Sie sich beraten!

## WZV-Produkte

### Für den Hobbygärtner Preisliste



Am Wasserwerk 4  
23795 Bad Segeberg  
Tel.: 04551 9090  
Fax: 04551 909-149  
E-Mail: [info@wzv.de](mailto:info@wzv.de)  
[www.wzv.de](http://www.wzv.de)

## Produktpalette

### Für einen besseren Boden

Kompost düngt den Boden nachhaltig mit Kalium, Phosphat und Magnesium, zudem verbessert er die Bodenstruktur. Die Wasserhaltefähigkeit wird erhöht. Außerdem wirkt Kompost einer Bodenversauerung entgegen. Das Bodenleben wird aktiviert und der Boden bleibt dauerhaft gesund.

#### Kompost fein

Körnung 0-10 mm



12,00 € / m<sup>3</sup>

#### Kompost grob

Körnung 0-15 mm



9,00 € / m<sup>3</sup>

#### Kompost fein, abgesackt (45-Liter-Sack)

sauber und einfach  
zu transportieren  
Körnung 0-10 mm



3,30 € pro Sack

### Substrate

#### Holsteiner Blumenerde (50-Liter-Sack)

gebrauchsfertig, mit Langzeitdünger  
anwendungssicher für Blumen und  
Pflanzen, auch zur Grabpflege  
geeignet, auf Kompostbasis  
Körnung 0-10 mm

5,90 € pro Sack

## Produktpalette

### Zum Mulchen

#### Laubholz-Häckselgut

säurearm, fein, zur Unkrautunterdrückung,  
gute Abdeckwirkung  
Körnung 0-20 mm

26,00 € / m<sup>3</sup>

#### Fichten-Holzhacksnitzel\*

zur kreativen Weggestaltung,  
langanhaltende Mulchwirkung,  
Kernholz, hell  
Körnung 0-40 mm

30,00 € / m<sup>3</sup>

#### Rindenmulch aus Fichtenholz\*

zum Abdecken von Beeten,  
Baumscheiben, Spielplätzen,  
Gartenwegen, leicht sauer,  
keimunterdrückend  
Körnung 0-40 mm

29,50 € / m<sup>3</sup>

\* nur auf dem Recyclinghof Tensfeld erhältlich

### Zum Auffüllen

#### Oberboden gesiebt

Mutterboden mit 20% Kompost  
angereichert, nicht unkrautfrei  
0-15 mm

15,00 € / m<sup>3</sup>

## Service



#### Big Bags für Gartenabfälle

Bereitstellung pro BigBag: 8,00 €  
Entsorgungskosten: 10 € / m<sup>3</sup>  
Transport: 1 BigBag 30,00 €  
bis 3 BigBags: 40,00 €



#### Absetzmulden und Container

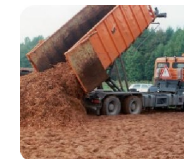
freuen sich auf Ihre Abfälle.  
Lassen Sie sich ein Angebot machen.



**zusätzlicher Restabfallsack** 5,00 €  
einfach mit zum Restabfallbehälter  
stellen



**zusätzlicher Grünabfallsack** 2,50 €  
einfach mit zur Biotonne stellen



#### Transport:

für Boden/Mulch 35,70 € / Tour  
Kompost 30,00 € / Tour  
Maximale Zulademenge 12 t